

## PARA INSTALAR O VERIFICADOR BRASILEIRO NO BROFFICE.ORG

Copie os arquivos pt\_BR.dic e pt\_BR.aff para o diretório <BrOffice.org>/share/dict/ooo, onde <BrOffice.org> é o diretório em que o programa foi instalado.

No Windows, normalmente, o caminho é este: <C:\Arquivos de programas\BrOffice.org 2.0\share\dict\ooo> (ver figura. 01), e no Linux </opt/BrOffice.org/share/dict/ooo/>.

Observação: se a versão for anterior a 2.0.1 em português o diretório ao invés de BrOffice é OpenOffice...

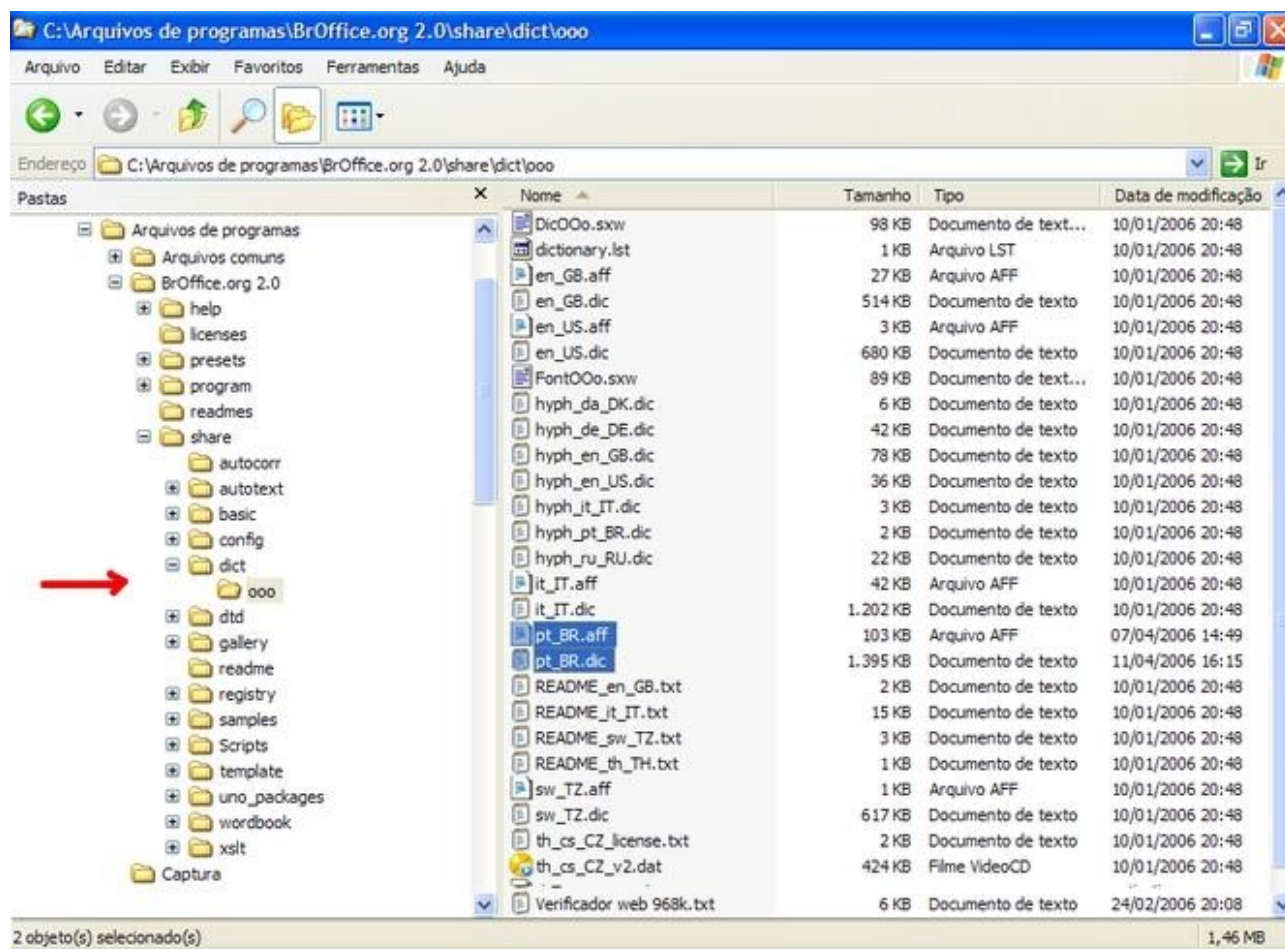


figura. 01

No mesmo diretório, localize o arquivo dictionary.lst. Abra-o com um editor de textos e acrescente a seguinte linha ao final(se não existir):

DICT pt BR pt\_BR

(Ver figuras 02 e 03 abaixo)

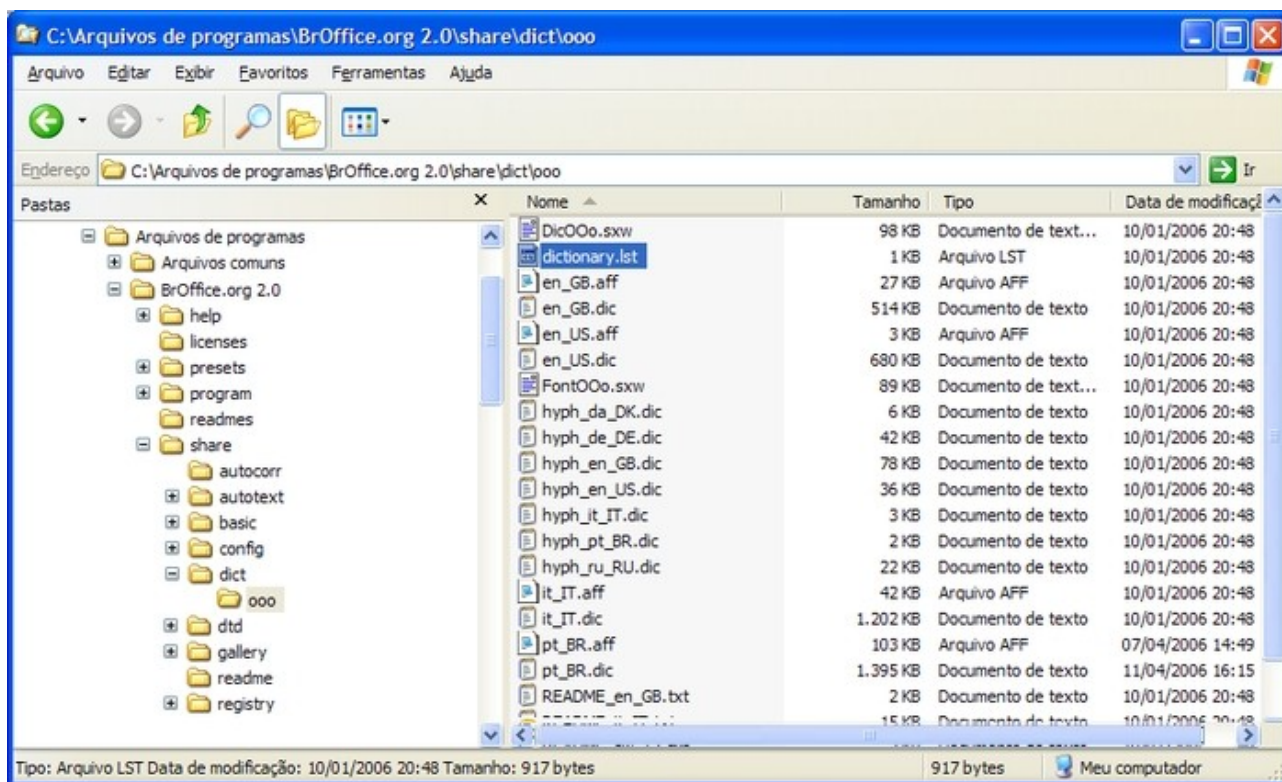


figura. 02

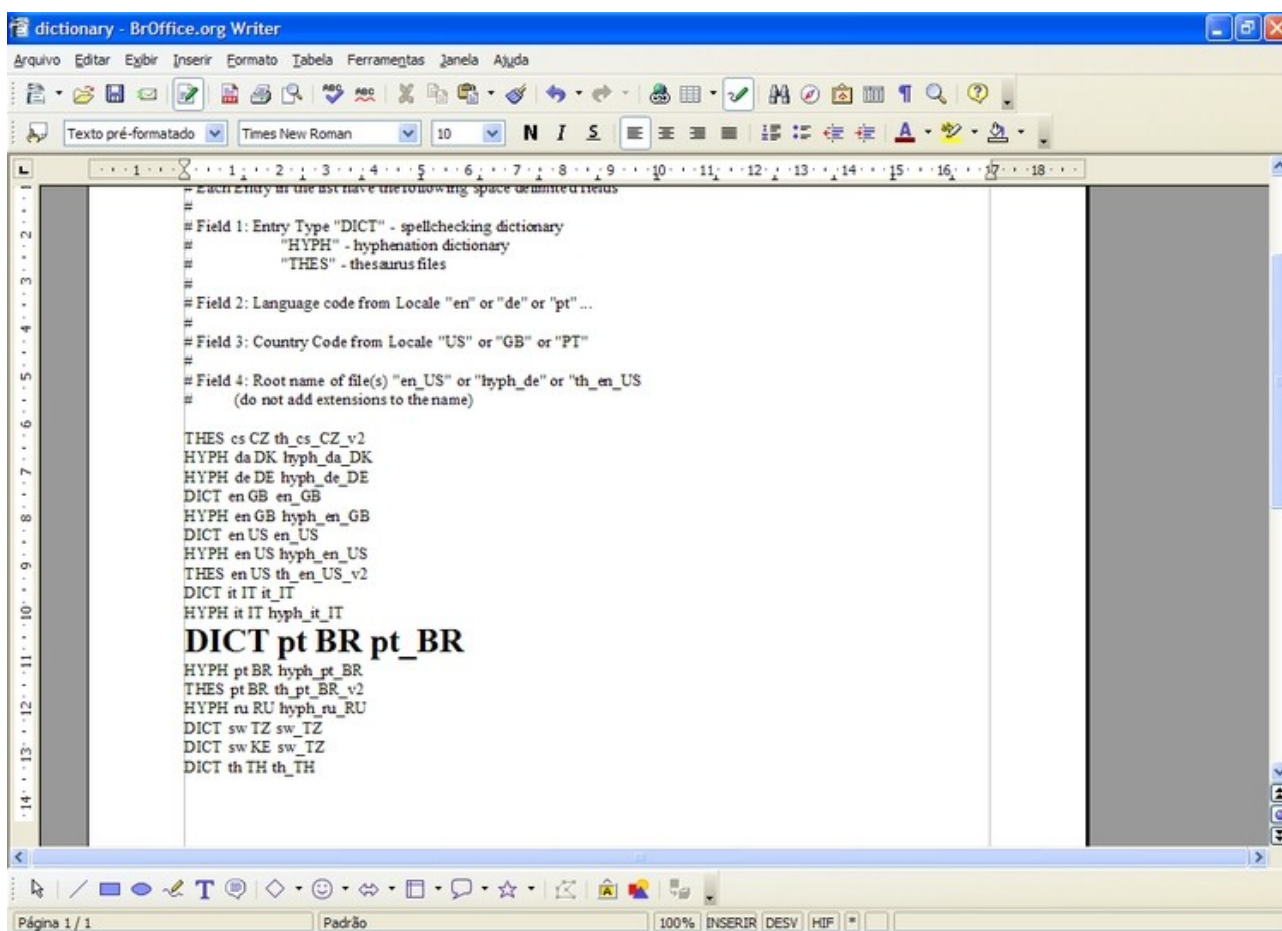


figura. 03

É necessário reiniciar o BrOffice, inclusive o início rápido da versão para Windows que fica na barra de tarefas, para que o corretor funcione (ver figura 04).

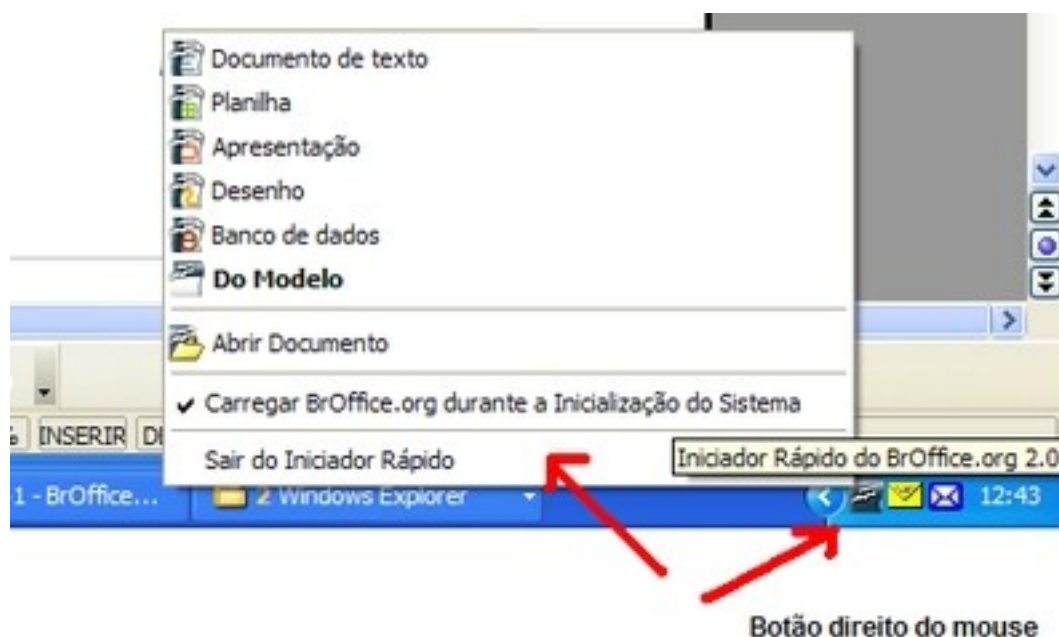


figura. 04

## DÚVIDAS FREQUENTES

### Os arquivos foram copiados mas o Verificador não está funcionando.

O Verificador Ortográfico não deve estar configurado corretamente, isto pode estar ocorrendo por um dos seguintes motivos:

1- O dicionário provavelmente não está instalado.

Para se certificar de que está utilizando o idioma correto confira como estão as informações em: **Ferramentas >> Opções >> Configurações de Idioma >> Idiomas**. O item Ocidental deve apresentar o dicionário selecionado (deve aparecer um logo "Abc" do lado do idioma selecionado).

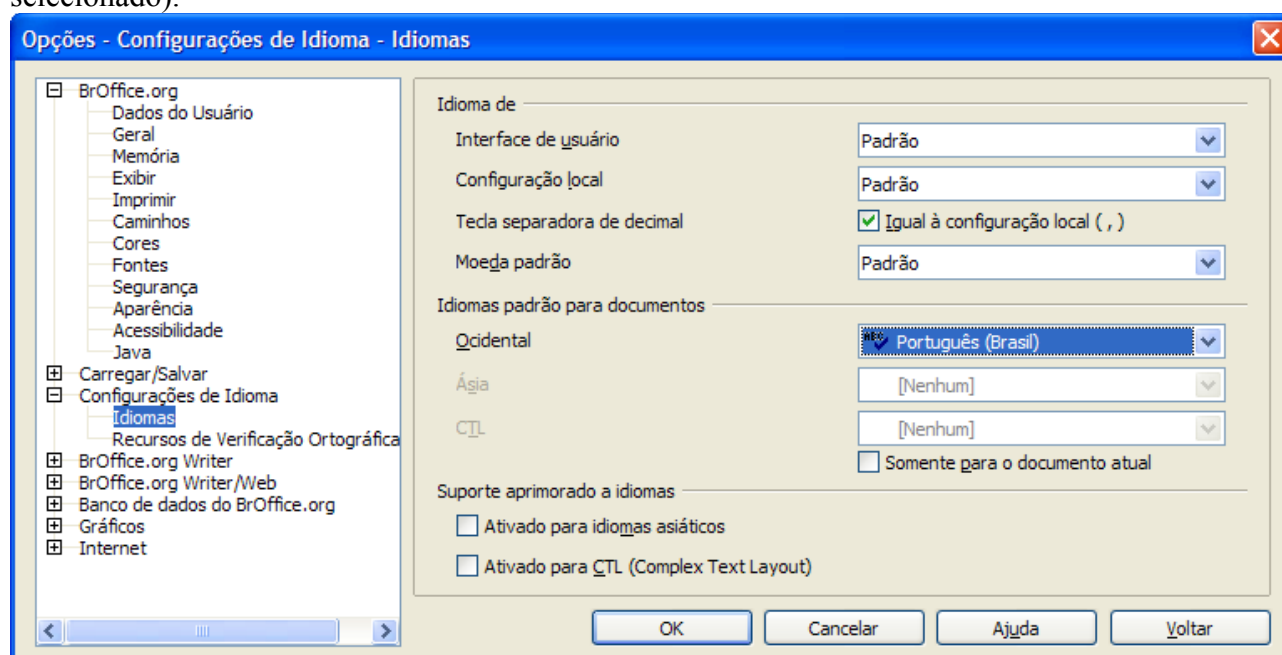


figura. 05

Se não estiver Português (Brasil) mude para esse idioma. Após configurado clique em 'OK'. Feche o BrOffice, inclusive o Iniciador Rápido, e em seguida reabra-o;

## 2 - O verificador não está configurado para verificar texto ao digitar.

Neste caso confira como estão as informações em: **Ferramentas >> Opções >> Configurações de Idiomas >> Recursos de Verificação Ortográfica** e, no campo opções deste formulário marque a opção 'Verificar texto ao digitar';

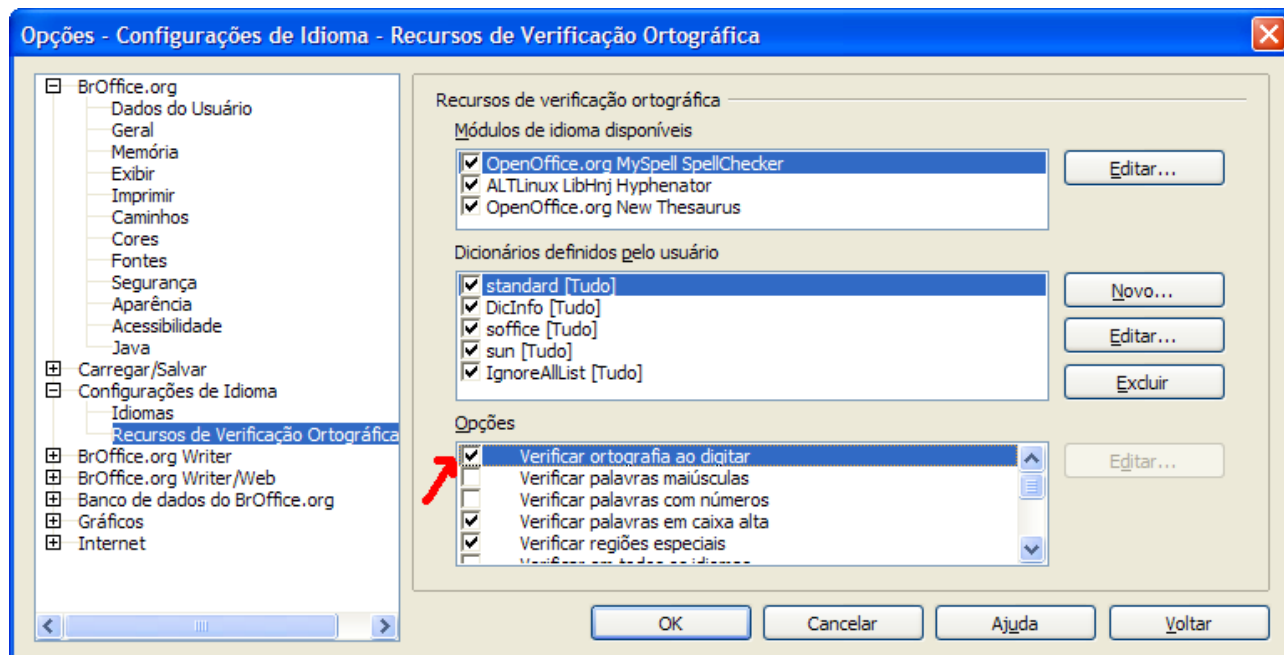


figura. 06

Novas atualizações estarão disponíveis no site do BrOffice.Org, na página do Verificador Ortográfico.

<http://www.openoffice.org.br/?q=verortografico>